

Dans le cadre de nos séjours/tournois au Canada, **International Hockey Tours**, propose aux accompagnants une formule « libre » (package comprenant : Transport aérien / hébergement B&B / véhicule de location). Pour planifier à l'avance votre séjour en fonction de vos envies et votre budget, nous vous transmettons des suggestions d'activités et de visites ainsi que leur budget à titre indicatif.

Cabanes à sucre



Les cabanes à sucre sont apparues au début du 19e siècle et demeurent encore aujourd'hui une activité artisanale et une tradition populaire du Québec. Vous pourrez découvrir la fabrication traditionnelle du fameux sirop d'érable, tout en prenant part à la dégustation de produits d'érables typiques, dans une ambiance québécoise festive et conviviale.

CABANES à SUCRE (prix par adulte à titre indicatif en semaine)

Cabane à sucre Bouvrette (env. 40 min. de Montréal) 1000 rue Nobel St-Jérôme, Québec (secteur St-Antoine) J7Z 7A3 450 438-4659 http://www.bouvrette.ca	De 15 \$ CAD à 20 \$ CAD	Cabane à sucre au pied de cochon (env. 45 min. de Montréal) 11382 rang de la Fresnière St Benoit de Mirabel, Québec, J7N 2R9 450 258-1732 http://cabaneasucreaupieddecochon.com	62 \$ CAD (adultes) et 20 \$ CAD (enfants)
Cabane à Sucre Oswald (env. 45 min. de Montréal) 33 rivière nord, St-Esprit J0K 2L0 http://www.cabaneasucreoswald.ca	De 13,50 \$ CAD à 20 \$ CAD		

Le biodôme de Montréal

Le biodôme de Montréal est un musée situé dans l'ancien vélodrome de Montréal construit pour les Jeux Olympiques de 1976. Ce musée recrée les quatre plus beaux écosystèmes des Amériques. Vous aurez l'occasion de découvrir une grande diversité d'espèces animales et végétales.

Le Biodôme de Montréal

Le biodôme de Montréal 4777 Avenue Pierre-de Coubertin, Montréal, Québec H1V 1B3 514 868-3000 http://www2.ville.montreal.qc.ca/biodome/	- Fermé le lundi en Février - Ouvert de 9h00 à 17h00 - Adultes : 18,75\$CAD - Enfants : 9,50\$CAD
---	--

Motoneige



La motoneige est un moyen de locomotion très répandu au Canada lorsque l'enneigement devient trop important. C'est aussi un sport mécanique à part entière avec de nombreuses compétitions allant des courses aux épreuves de saut ou de figure. Ce sera surtout l'occasion pour vous d'emprunter des chemins insolites qui vous procureront des sensations fortes et vous offriront des panoramas éblouissants.

MOTONEIGES* (prix par personne à titre indicatif)*(attention à la caution souvent élevée)

<p>Centre d'activité Mont Tremblant (env. 1h40 de Montréal) 118 ch. Kandahar Mont-Tremblant Québec, J8E 1T1 819 681-4848 http://www.tremblantactivities.com/</p>	<p>Motoneige guidée : <u>Expérience nordique :</u> - conducteur 18 ans et + : 185,00\$CAD - passager 5 ans et + : 84,00\$CAD <u>Clair de lune (17h15 ou 17h30) :</u> - Conducteur 18 ans et + : 174,00\$CAD - Passager 5 ans et + : 73,00\$CAD <u>Circuit privé en montagne :</u> - conducteur 18 ans et + : 237,00\$CAD - passager 5 ans et + : 93,00\$CAD</p> <p>Location de motoneige : Du lundi au vendredi : 171,00\$CAD pour 2h00, 222,00\$CAD pour 3h00, 285,00\$CAD pour une journée Le samedi et dimanche : 182,00\$CAD pour 2h00, 243,00\$CAD pour 3h00, 306,00\$CAD pour une journée.</p>	<ul style="list-style-type: none"> - Pour tous les circuits, l'habit de motoneige, les bottes, les mitaines et le casque sont inclus. - Pour la location de motoneige, les participants de moins de 11 ans doivent apporter leur propre habit de neige. Les bottes et le casque sont fournis. - Tous les conducteurs doivent avoir minimum 18 ans et doivent être en possession de leur permis de conduire. - Activités très diversifiées sur ce site : motoneige, traineau à chiens, carrioles, équitation, spas et massages, raquettes, ski de fond, escalade sur glace, vol d'hélicoptère, glissade sur tube, paintball, pêche sur glace, tyroliennes et jeux aériens...
<p>Laurel Aventure Nature 2363 rue principale, Wentworth-nord, Québec J0T 1Y0 450 226-8446 http://aventurenature.com/</p>	<ul style="list-style-type: none"> - 8h30 pour les départs avant-midi, 12h30 pour les départs après-midi - 1/2 journée de motoneige guidée : 189,00\$CAD pour une personne, 214,00\$CAD pour deux personnes (sur la même motoneige) 	<ul style="list-style-type: none"> - Forfait traineau + motoneige : 322,00\$CAD par personne, 493,00\$CAD pour deux personnes sur la même motoneige. - Toutes les activités sont guidées - Pour les paiements par carte de crédit sur place, un frais de transaction sera ajouté à la facture.

* Pour cette activité prévoir au minimum une demi-journée ou une journée

* Pour cette activité prévoir une CB internationale afin que le prestataire puisse prendre une caution. Attention ! Cette dernière est souvent élevée (il faut prévoir les provisions sur sa CB en conséquence)

* Pour cette activité, des vêtements spécifiques sont obligatoires, ils sont très souvent proposés par les loueurs de motoneige

Traineau à chien



Plus qu'une simple activité, le traîneau à chiens est une partie intégrante de la Culture Canadienne. Ce mode de locomotion a permis aux colons d'appriivoiser les immenses territoires enneigés de la Nouvelle France. Cette initiation au traîneau à chiens vous permettra d'appriivoiser l'hiver et de faire la connaissance de ses fabuleux compagnons que sont les Alaskans, Samoyèdes, Malamutes et autres Huskies...

Traineau à chien

Centre d'activité Mont Tremblant
(env. 1h40 de Montréal)
118 ch. Kandahar
Mont-Tremblant
Québec, J8E 1T1
819 681-4848
<http://www.tremblantactivities.com/>

- 3 aventures différentes : adultes à partir de 132,00 \$CAD, enfant à partir de 95,00 \$CAD
- Plusieurs départs par jour (selon les aventures) : premier départ à 8h15 et dernier départ à 13h20

Laurel Aventure Nature
2363 rue principale,
Wentworth-nord,
Québec J0T 1Y0
450 226-8446
<http://aventurenature.com/>

- ½ journée de traîneau : 152,00\$CAD par personne de 9h00 à 12h00 ou de 13h00 à 16h00
- Forfait traîneau + motoneige : 322,00\$CAD par personne, 493,00\$CAD pour deux personnes sur la même motoneige.

Cette activité est prévue dans le programme de l'équipe vous pourrez la partager avec votre enfant et le reste du groupe ! Attention, il s'agit d'une initiation d'une durée d'environ 45 minutes.

Le Village des Neiges



Le Village des Neiges est un lieu magique où la glace et la neige se métamorphosent en décors fabuleux. Chaque année le Village des Neiges représente une capitale mondiale, en 2013 c'est New-York qui sera entièrement construite de glace et de neige. Véritable œuvre d'art cet espace comprend un hôtel de glace, des spas chauffés, une chapelle, ainsi qu'un Bar de Glace avec terrasse et bien plus encore...

Le Village des Neiges

Village des Neiges

130 Ch. Tour de l'Isle,
Parc Jean Drapeau, Montréal,
Québec, H3C 4G8
Réservation : 514 288-2181
<http://www.villagedesneiges.com/>

-Enfants 6 à 12 ans : 9,50\$CAD avant 20h00 et 7,50\$CAD après 20h00.
- Étudiants (13 à 30 ans) : 16,50\$CAD avant 20h00 et 12,00\$CAD après 20h00
-18 ans et + : 18,50\$CAD avant 20h00 et 13,50\$CAD après 20h00

Activités des jours de fin de semaine :

- Promenade en petit train
- Jeux gonflables et accessoires pour les enfants
- Ateliers de sculpture sur neige pour les enfants
- Grande glissade de neige et de glace
- Luge Norvégienne
- Et beaucoup plus...

Pêche Blanche

PECHE BLANCHE	
<p>Pourvoirie Roger Gladu 2435 Rang Saint-Pierre, Saint-Ignace-de-Loyala, Québec J0K 2P0 450 836-1317 http://www.pourvoirierogergladu.com</p>	<ul style="list-style-type: none"> - Ouvert de 7h00 à 18h00 - Disponible sur place : permis de pêche, vente d'appâts, vente de droit de pêche, perçage de trous sur glace, bois de chauffage pour cabane de pêche - Location de matériel : 10 brimbales à 10,00\$CAD, une chaudière à 1,00\$CAD, une cuillère à 2,00\$CAD - prévoir : vêtements adéquats et rechange et nourriture pour le repas
<p>Pourvoirie du Lac Berval 101 chemin du Lac Berval St-Faustin-Lac-Carré Québec J0T 1J2 514 991-1247</p>	<ul style="list-style-type: none"> - <u>Pêche sur glace à la journée</u> : inclus 5 trous et 5 brimbales : en semaine 57,00\$CAD, en fin de semaine 62,00\$CAD - Cabane chauffée : 30,00\$CAD par jour
<p>Pourvoirie centre de Pêche C.R (env. 30min de Montréal) 70 boulevard Harwood Vaudreuil-Dorion Québec J7V 2J2 514 497-4171</p>	<p>-Forfait tout inclus :</p> <p>PETITE CABANE (2 à 4 personnes) - 10 trous, bois de chauffage, 10 brimbales (cannes à pêche), appâts (3 douzaine de ménés), perçage de trous, chaudière, écumoire, cuillère à trous, 1 accès sur la glace pour une voiture. Prix en semaine 69\$ CAD par jour Prix de fin de semaine 79\$ CAD par jour</p> <p>- MOYENNE CABANE (4 à 8 personnes) - 20 trous, bois de chauffage, 20 brimbales (cannes à pêche), appâts (3 douzaine de ménés), perçage de trous, chaudière, écumoire, cuillère à trous, 1 accès sur la glace pour une voiture. Prix en semaine 89\$ CAD par jour Prix de fin de semaine 99\$ CAD par jour</p> <p>- GRANDE CABANE (8 à 15 personnes) - 20 trous, bois de chauffage, 20 brimbales (cannes à pêche), appâts (3 douzaine de ménés), perçage de trous, chaudière, écumoire, cuillère à trous, 1 accès sur la glace pour une voiture. Prix en semaine 129\$ CAD par jour Prix de fin de semaine 139\$ CAD par jour</p>

Le Festival des Lumières

Le festival des lumières de Montréal est l'un des plus grands festivals d'hiver au monde. Ce festival allie art de scène et gastronomie. Pour les familles, des activités pour les enfants sont mises en place. Vous assisterez à des projections et jeux de lumières, des spectacles musicaux illuminés et des personnages lumineux déambuleront dans les rues. De plus une grande glissoire sera installée.

(NB : Certaines activités ou sites du Carnaval nécessitent un passe. Il doit être acheté en supplément).

Le festival des lumières – du 20 février au 2 mars 2014

-Site internet : <http://www.montrealenlumiere.com/a-propos.aspx>

Mont Royal



Situé à l'ouest de Montréal, le Mont Royal culmine à 234 mètres d'altitude et offre ainsi une magnifique vue sur la ville de Montréal.

En hiver, lorsque le mont est enneigé, il est possible d'aller patiner ou encore de se promener en raquettes ou ski de fond.

Activités du Mont Royal

Glissades (env. 15 min. de Montréal centre) 1260 chemin remembrance Montréal, Québec H3H 1A2 (514) 843-8240 http://www.lemontroyal.qc.ca	<ul style="list-style-type: none">- Enfants de 4 à 11 ans : 5,00\$CAD par jour- 12 et + : 9,00\$CAD/2h- Du lundi au vendredi : de 10h00 à 16h00- Samedi et dimanche : 10h00 à 18h00
Patinoire Lac aux Castors (env. 15 min. de Montréal centre) 1260 chemin remembrance Montréal, Québec H3H 1A2 (514) 843-8240 http://www.lemontroyal.qc.ca	<ul style="list-style-type: none">- Accès gratuit- Dimanche au jeudi : 9h00 à 21h00- Vendredi et samedi : 9h00 à 22h- Location de matériels : rez-de-chaussée du pavillon du Lac des Castors
Ski de fond et raquettes (env. 15 min. de Montréal centre) 1260 chemin remembrance Montréal, Québec H3H 1A2 (514) 843-8240 http://www.lemontroyal.qc.ca	<ul style="list-style-type: none">- Location de skis de fond : De 6 à 11 ans : 9,00\$CAD pour 1h00 et 15,00\$CAD pour 3h00 Adultes : 12,00\$CAD pour 1h00 et 18,00\$CAD pour 3h00- Location de raquettes : 8,50\$CAD pour 1h00 et 14,00\$CAD pour 3h00

Pro Hockey Life



C'est l'un des plus grands magasins de matériel de hockey au Monde. Même une visite libre vaut le détour tant le choix d'articles est impressionnant. Attention, comme tous les prix au Canada, ceux qui sont affichés sur place ou sur le site internet sont hors taxes (ajouter environ 15 %)

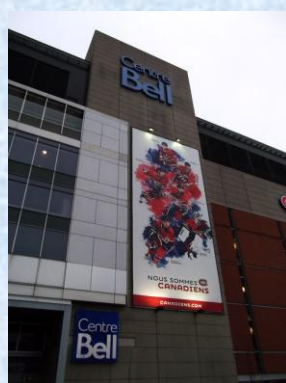
Le vieux Montréal



Situé entre les gratte-ciel et le fleuve Saint-Laurent, le vieux Montréal fut construit en 1642. Au fur et à mesure de votre visite vous découvrirez un quartier animé avec des musées, des galeries d'art ou encore des restaurants. Prenez le temps de visiter la Basilique Notre-Dame construite dans les années 1820 et admirez sa remarquable décoration intérieure avec son ciel étoilé. Vous arriverez enfin au Vieux-Port de Montréal où vous pourrez passer un peu de temps à patiner ou encore à pêcher.

Le Vieux-Port de Montréal	
Patinoire Bassin bonsecours, Vieux-Port	- Lundi au mercredi : 10h00 à 21h00 - Jeudi au dimanche : 10h00 à 22h00 - Enfants 6 à 12 ans : 4,00\$CAD - Adultes : 6,00\$CAD - Forfait famille : 15,00\$CAD
Spa 358 rue de la commune Ouest Quai du vieux port de Montréal, Québec H2Y 2E2 514 284-0333 http://www.botabota.ca/	- 10h00 à 22h00 - A partir de 45,00\$CAD
Village de Pêche Blanche Bassin du quai de l'horloge Sur les quais du Vieux-Port de Montréal 514-284-3456	- Lundi au mercredi : 10h00 à 18h00 - Jeudi : 10h à 20h - Vendredi : 10h à 23h - Samedi : 7h à 23h - Dimanche : 7h à 20h Tous les tarifs sont pour une période de 4h, sauf pour les réservations après 19h, où il s'agit d'une période de 3h. Adultes : 12,00\$CAD Enfants -16 ans : 6,00\$CAD Location de brimbales (2 (incluant cuillère et chaudière) : 7\$ CAD Location abri fixe (5 à 12 personnes) : 75\$ CAD Location abri temporaire (1 à 4 personnes) : 35\$ CAD Location abri fixe (5 à 12 personnes) : 75\$ CAD Location de ligne à jigger : 7\$ (leurres en sus) Vente de ménés : 6\$/douzaine Vente de leurres à jigger : prix de détail Vente de permis de pêche : 8 selon le Ministère des Ressources Naturelles (permis de pêche obligatoire)

Temple de la renommée des Canadiens de Montréal



Le temple de la renommée des Canadiens de Montréal est un endroit incontournable pour tous les joueurs de Hockey. Situé au centre Bell, il retrace l'histoire de ce club mythique. Vous avez même la possibilité de faire une visite guidée de l'aréna le plus grand du monde.

Temple de la renommée des Canadiens de Montréal

Temple de la renommée des Canadiens de Montréal
1909 avenue des Canadiens de Montréal
Montréal,
Québec H4B 5G0

- Horaires (hors matchs) : mardi au samedi 10h00 à 18h00 et dimanche 12h00 à 17h00
- 5 à 16 ans : 8,00\$CAD
- 17 ans et plus : 11,00\$CAD
- famille : 34,00\$CAD
- Visite guidée du centre Bell : 6,00\$CAD en plus.

Ski alpin, ski de fond et raquettes



Montréal et sa région ne possèdent pas de très hauts sommets cependant vous pourrez trouver de belles stations pour skier avec une qualité de neige exceptionnelle et surtout des panoramas extraordinaires. N'hésitez pas à goûter aux joies d'une section nocturne.

Pour la pratique du ski de fond et de la raquette des kilomètres de pistes s'offrent aux amateurs de sport et de nature, et vous permettront d'évoluer au sein de superbes paysages.

Ski Alpin

Mont Saint-Sauveur
 (à ≈ 1h00 au nord de Montréal)
 350 Saint-Denis avenue,
 Saint-Sauveur, Québec
 450 227-4671 ou 514 271-0101
<http://www.montsaintsauveur.com/>

- 38 pistes avec plusieurs catégories de pistes
- Lundi au jeudi : 9h00 à 22h00
- Vendredi : 9h00 à 22h30
- Samedi : 8h30 à 22h30
- Dimanche : 8h30 à 22h00
- 13 à 59 ans : 45,23\$CAD pour 4h00, 53,23\$CAD pour la journée complète, 39,99\$CAD pour la soirée complète
- Étudiants 13 à 25 ans : 38,92\$CAD pour 4h00, 45,79\$CAD pour la journée complète, 34,44\$CAD pour la soirée complète.
- 5 ans et - : 13,18\$CAD pour la journée complète

Ski de Fond ou Raquette

Location ski de fond/raquette Parc National Saint-Bruno

(à ≈ 40 min. à l'est de Montréal)
 330, rang des 25 Est,
 Saint-Bruno, Québec
 650 643-7543

Ski de fond :

- Ouvert de 8h00 à 16h00, lundi, mardi et jeudi : parc ouvert jusqu'à 21h00
- 35km de pistes
- Adultes : billet quotidien 13,48\$CAD
- Enfants 6 à 17 ans : billet quotidien 6,74\$CAD
- Étudiants 18 à 25 ans : billet quotidien 10,22\$CAD
- Famille (2 adultes et les enfants) : billet quotidien 32,40\$CAD

Raquettes :

- sentier de 3,7km
- mardi, mercredi et jeudi : parc ouvert jusqu'à 21h00
- raquettes de montagne : adultes 16,75\$CAD par jour, enfants 10,75\$CAD par jour, famille 34,75\$CAD par jour

***Pour toutes les activités hivernales extérieures, il faut penser à bien vous couvrir et à avoir les vêtements adéquats car la température peut être très basse. Renseignez-vous sur la météo avant de planifier une activité, la chaîne ou le site internet Météo Média (www.meteomedia.com) offrent des prévisions assez fiables pour les prochaines 48h/72h.**

Le Parc Olympique

Les Jeux Olympiques d'été de Montréal se sont déroulés en 1976. Aujourd'hui, le stade olympique est le plus grand du Canada et la Tour de Montréal est la plus haute tour inclinée du monde et offre une vue époustouflante sur la ville de Montréal ainsi que sur la plaine du Saint-Laurent.

Le Parc Olympique

Le stade olympique
 4141, avenue Pierre De Coubertin
 Montréal, Québec H1V 3N7
 514 252-4141
<http://www.parcolympique.qc.ca/>

- 5 visites guidées par jour : 11h00, 12h00, 13h30, 14h30, 15h30
- Tarif unique de 10\$ par personne

La Tour de Montréal
 4141, avenue Pierre De Coubertin
 Montréal, Québec H1V 3N7
 514 252-4141
<http://www.parcolympique.qc.ca/>

- Fermée du 6 janvier au 14 février
- Lundi : 13h00 à 18h00
- Mardi au dimanche : 9h00 à 18h00
- Enfants 5 à 17 ans : 7,50\$CAD
- Étudiants : 12,50\$CAD
- Adultes : 15,00\$CAD